



ecobuilding



GRÖNER GROUP



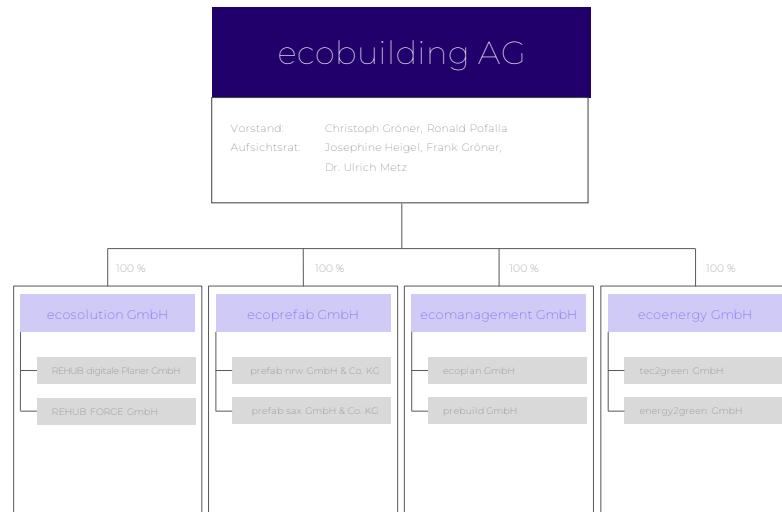
CG Elementum

ecobuilding

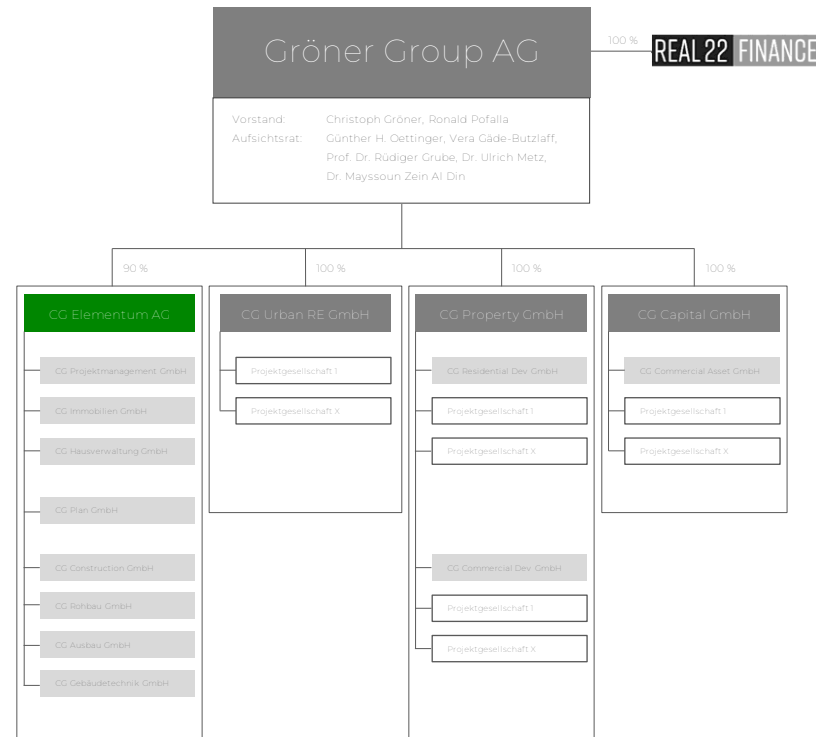




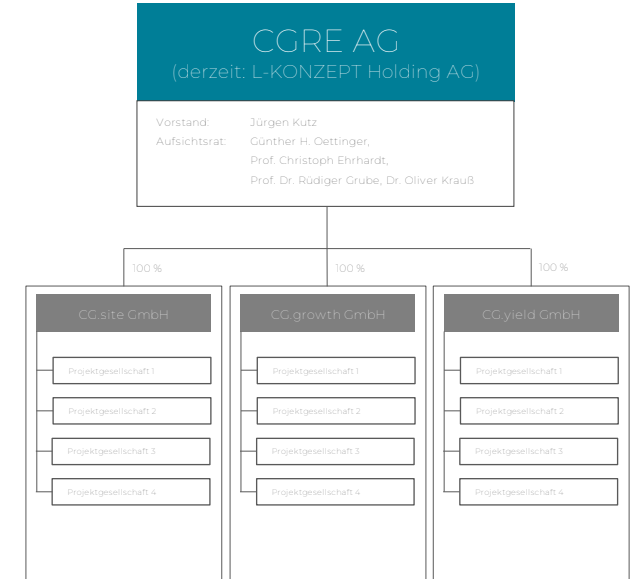
# Firmenstruktur



Innovation



Dienstleister / GÜ | Baurechts-schaffung | Projekt-entwicklung | Bestands-entwicklung



Bauland-entwicklung | Projekt-realisation | Bestand

# Projektstandorte und Niederlassungen

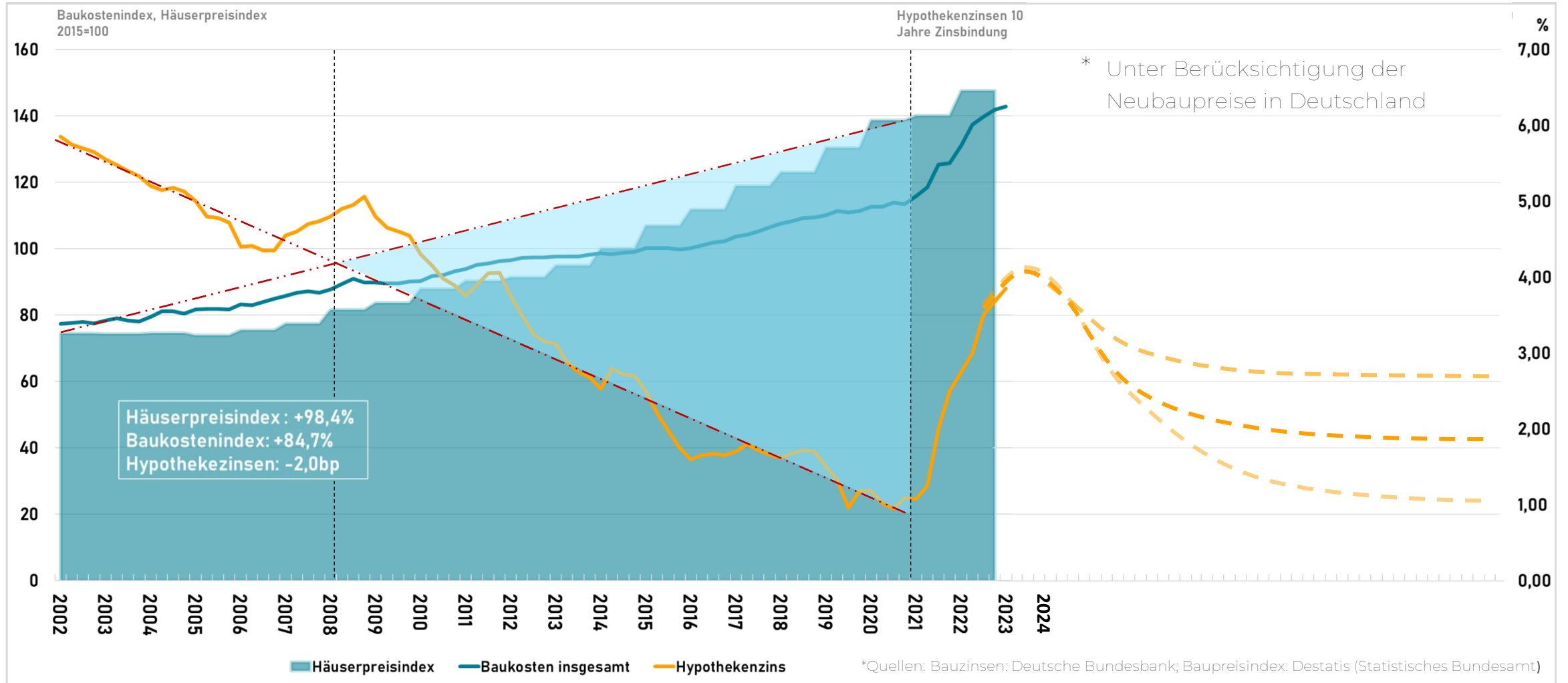
- 08 Niederlassungen bundesweit
- 25+ Jahre Baukompetenz
- 75 Projekte
- 5 Mrd. Euro Gesamtentwicklungsvolumen
- 460 Mitarbeiter:innen

-  Niederlassungen
-  Projektstandorte



Es ist Zeit für ecobuilding.

# Vergleich: Baukostenindex und Hypothekenzinsen





# Eine andere Art des Denkens, Planens und Bauens

- Signifikantes Absenken des CO<sub>2</sub>-Ausstoßes in Planung, Bau und Betrieb
- Bereitstellung von ausreichend bezahlbarem Raum zum Wohnen, Leben und Arbeiten
- Funktional hochwertige und ökologisch nachhaltige Architektur

10 %

Kostensparnis

50 %

Zeitersparnis

80 %

CO<sub>2</sub>-Einsparung\*

\*gegenüber konventioneller Gas- und Stromnetzversorgung

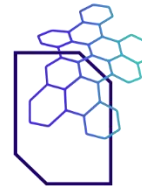
# Wir bauen Quartiere der Zukunft

## ÖKOLOGISCH



- Intelligente, klimafreundliche Energielösungen
- Kreislauffähige, ökologische und schadstoffarme Baustoffe
- Ressourcen- und Klimaschutz durch digitale Planung (BIM) und Prefabrication

## ÖKONOMISCH



- Einsparung von Zeit, Material, Personal und somit Einsparung von Baukosten und Nebenkosten im Betrieb
- Wertschöpfung durch Erhalt und Revitalisierung alter Bausubstanz

## DIGITAL

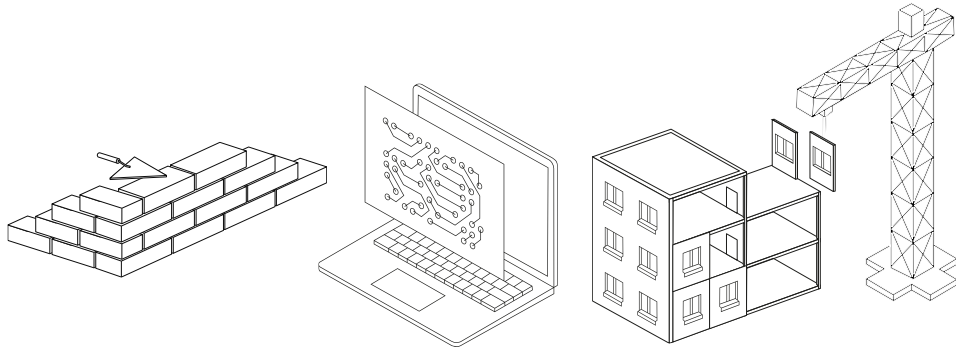


- Optimierung aller Prozesse und maximale Effizienz durch innovative Verknüpfung von digitaler Planung und industrieller Vorfertigung
- Geringerer Personaleinsatz als Ausweg aus Fachkräftemangel

# Unser Ziel: CO<sub>2</sub>-Reduzierung von über 80 Prozent!

In Deutschland werden rund 30 % der gesamten CO<sub>2</sub>-Emissionen im Gebäudesektor hervorgerufen.

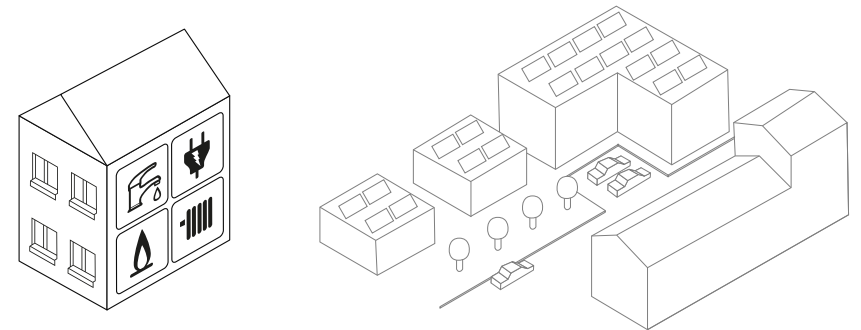
- Davon entstehen 35 % des CO<sub>2</sub>-Ausstoßes bei Entwicklung und Bau.



UNSER ZIEL:

Halbierung des CO<sub>2</sub>-Ausstoßes auf rd. 17,5 %  
durch Digitalisierung und Prefabrication

- Davon entstehen 65 % des CO<sub>2</sub>-Ausstoßes durch den Betrieb der Gebäude.



UNSER ZIEL:

CO<sub>2</sub>-Reduktion um rd. 65 % durch klimaneutrale  
Energieslösungen für Quartiere im Standardbetrieb



# Prefabrication – next Level

Der Vorreiter: EMC-Betonfertigteilwerk No. 1

- Standort: Nähe Erfurt (Thüringen)
- Vorfertigungstiefe rund 20 %
- Herstellung von Rohwänden und -decken

Next Level: EMC 2.0

- In Planung: zwei weitere Werke in NRW und Sachsen
- Voraussichtliche Vorfertigungstiefe über 60 %
- Herstellung sämtlicher Elemente







# ESG: ecobuildings mit messbarer Wirkung

## IMPACT

- Aktiver Beitrag für das Erreichen der Klimaziele
- Mehr soziale Gerechtigkeit
- Zukunftsfähiges Geschäftsmodell



### Environmental

- Ganzheitlicher Ansatz (Planung, Bau, Bewirtschaftung)
- Digitales Bauen sowie konzernweites Energiemanagement
- Reduktion des CO<sub>2</sub>-Ausstoßes um bis zu 80 %



### Social

- Bereitstellung von bezahlbarem Wohnraum
- Unternehmensinterne Förderung von Gleichstellung und Inklusion
- Engagement für soziale Organisationen und Vereine



### Governance


- Transparente Berichterstattung
- Implementierung einer wirkungsvollen Compliance-Struktur
- Nachhaltigkeitsbericht

# ecobuildings sind ihrer Zeit voraus.



- Wirtschaftlichkeit und Nachhaltigkeit
- Bezahlbarer Wohnraum
- Nahezu klimaneutrale, autarke Energieversorgung
- Vielfältige und lebenswerte Quartiere
- Hochwertige, individuelle Architektur





COLOGNEO  
CAMPUS



# Cologneo Campus

Wir schaffen in Kooperation mit der RheinEnergie ein Vorzeigeprojekt für die Wärme- und Kälteversorgung.



Wir setzen ein innovatives und nachhaltiges Energiekonzept um, das vor Ort emissionsfrei ist.

Wir verbinden Dezentralisierung, Dekarbonisierung und Elektrifizierung in der Wärme- und Kälteversorgung.







# Daten & Fakten

|                      |                           |
|----------------------|---------------------------|
| Objekttyp:           | Quartiersentwicklung      |
| Projektrealisierung: | 2026                      |
| NGF:                 | ca. 30.300 m <sup>2</sup> |

## ECO-FACTS

### CO<sub>2</sub> -EINSPARUNG IN ZAHLEN:

410 Tonnen CO<sub>2</sub> weniger pro Jahr

75 % CO<sub>2</sub>-Einsparung durch regenerative Energien

292 Tonnen CO<sub>2</sub> Einsparung durch Einkauf von emissionsfreier Fernwärme und grünem Strom

> 100 % CO<sub>2</sub> -Einsparung

Wir bauen ecobuildings.

[ecobuilding.de](http://ecobuilding.de)



GRÖNER GROUP



CG Elementum